

Lycée saint-Exupéry

Lycée des arts, des sciences et des lettres



PORTES

OUVERTES

Samedi

7 avril

STEX

MANTES



8, Rue Marcel Fouque
Mantes-la-Jolie
portes-ouvertes@lyc-stex.eu

9h - 12h30

Français	4h
Histoire - Géographie	3h
Langue Vivante 1	5h30 *
Langue Vivante 2	
Mathématiques	4h
Physique-Chimie	3h
Sciences et Vie de la Terre (SVT)	1h30
Education Physique et Sportive (EPS)	2h *
Enseignement Moral et Civique (EMC)	0h30
Accompagnement personnalisé	2h
TOTAL	25h30

(*) : Groupe de compétences

<p>1er enseignement d'exploration</p> <p>Obligatoire</p>	<p>Enseignements d'exploration à dominante économique au choix</p> <ul style="list-style-type: none"> • PFEQ (Principes Fondamentaux de l'Economie et de la Gestion) (1H30) • SES (Sciences Economiques et Sociales) (1H30)
<p>2ème enseignement d'exploration (au choix)</p> <p>Obligatoire</p> <p></p>	<p>Enseignements d'exploration courants, au choix, en fonction des places disponibles (à choisir au moment de l'inscription au lycée après affectation)</p> <ul style="list-style-type: none"> • Biotechnologies (1H30) • Latin/Grec (3H) • Portugais (3H) • Littérature et société (1H30) • Méthodes et pratiques scientifiques (1H30) • Santé et social (1H30) • Sciences et laboratoire (1H30) • ICN Information et Création Numérique (1h30) <p>Arts :</p> <ul style="list-style-type: none"> • * Arts visuels (Arts plastiques) (3H) • Arts du spectacle : création et activités artistiques (1H30) • * Arts du spectacle (Théâtre - Arts dramatiques) (3H) • * Arts du son (Cinéma audiovisuel) (3 H) • Patrimoine : Musique (3H) <p>(Possibilité d'un partenariat avec l'ENNM sur recrutement spécifique)</p> <p>* (Fiches pédagogiques à remplir - Se renseigner auprès du collège)</p>
<p>Enseignements à capacités contraintes (faire la demande sur la fiche de vœux AFFELNET fournie par le collège en mai)</p> <p>Langues vivantes 3 :</p> <ul style="list-style-type: none"> • Russe (3H) • Arabe (3H) 	



Lycée Saint-Exupéry

8 rue Marcel Fouque

78200 Mantes-la-Jolie

TEL : 01 30 63 21 21 - FAX : 01 30 63 21 14

<http://www.lyc-stex-mantes.ac-versailles.fr/>

<https://www.facebook.com/lyc.stex.mantes>

<https://twitter.com/SaintExMantes>

Portes ouvertes

Samedi 7 avril 2018

de 9h à 12h30



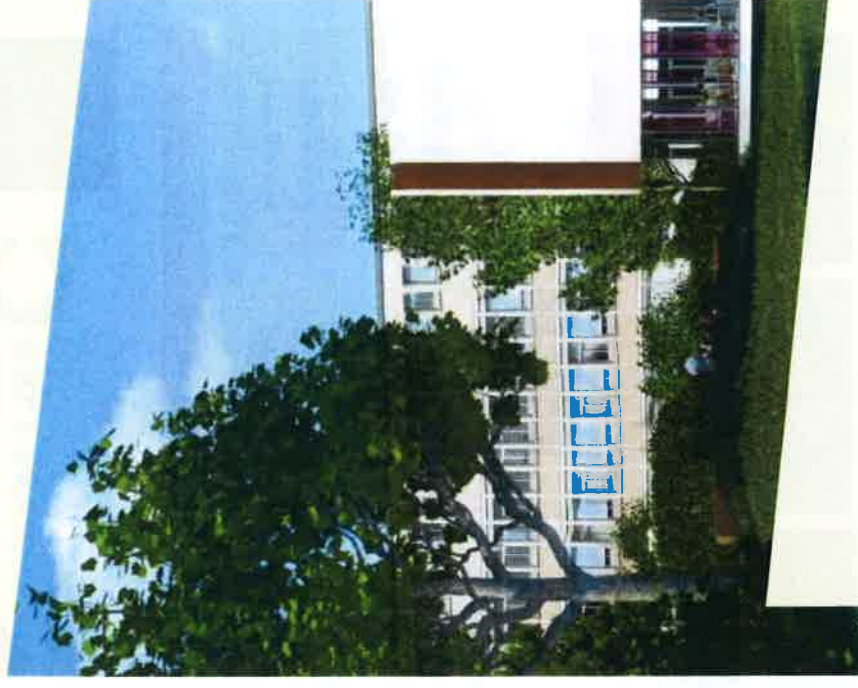
CALENDRIER :

Mai : Les familles font connaître leur demande définitive d'orientation sur la fiche de dialogue.

Juin : Le conseil de classe examine les demandes et fait une proposition d'orientation.

Dans le même temps, les familles remplissent une fiche de recueil des vœux (AFFELNET) où elles précisent les lieux d'affectation souhaités.

Fin juin-début juillet : Traitement informatisé de l'affectation par la procédure Affelnet puis l'Inspection Académique envoie les notifications d'affectation dans un lycée public aux familles qui doivent aussitôt s'inscrire en ligne dans le lycée indiqué par l'intermédiaire du site : <https://teleservices.ac-versailles.fr/ts>, avec identifiant et mot de passe fourni par le collège.

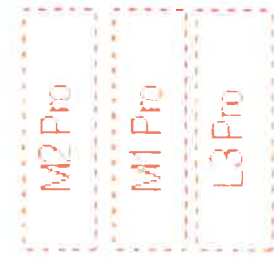


« La réussite pour ambition »

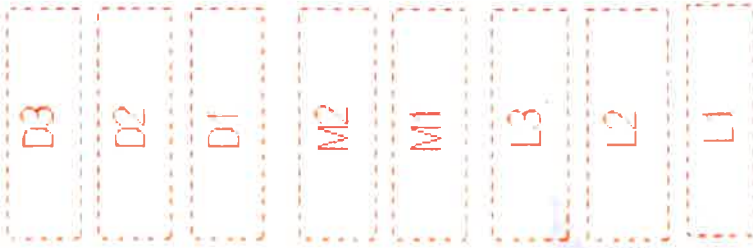
2nde



UNIVERSITÉ
de Cergy-Pontoise



université
Paris Ouest
Nanterre La Defense



POLYTECH

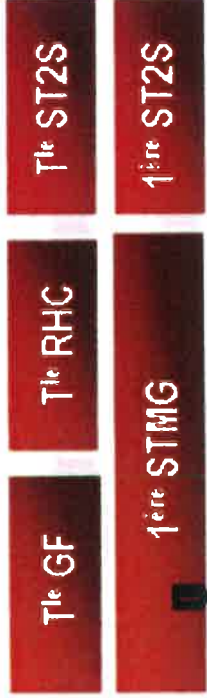
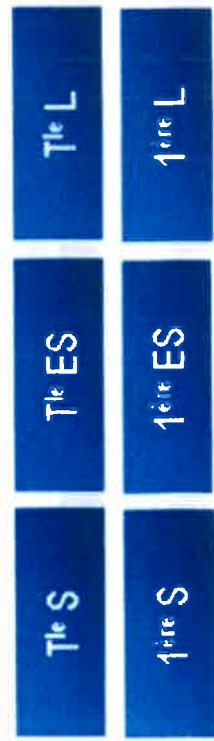


↑ **apb** ↑

↑ **apb** ↑

↑ **apb** ↑

Baccalauréat



ESSEC

↑ **AFFELNET** ↑

2^{nde} GT

↑ **AFFELNET** ↑

3^{ème}